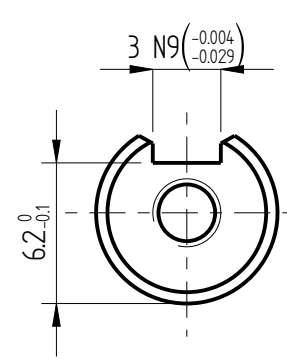
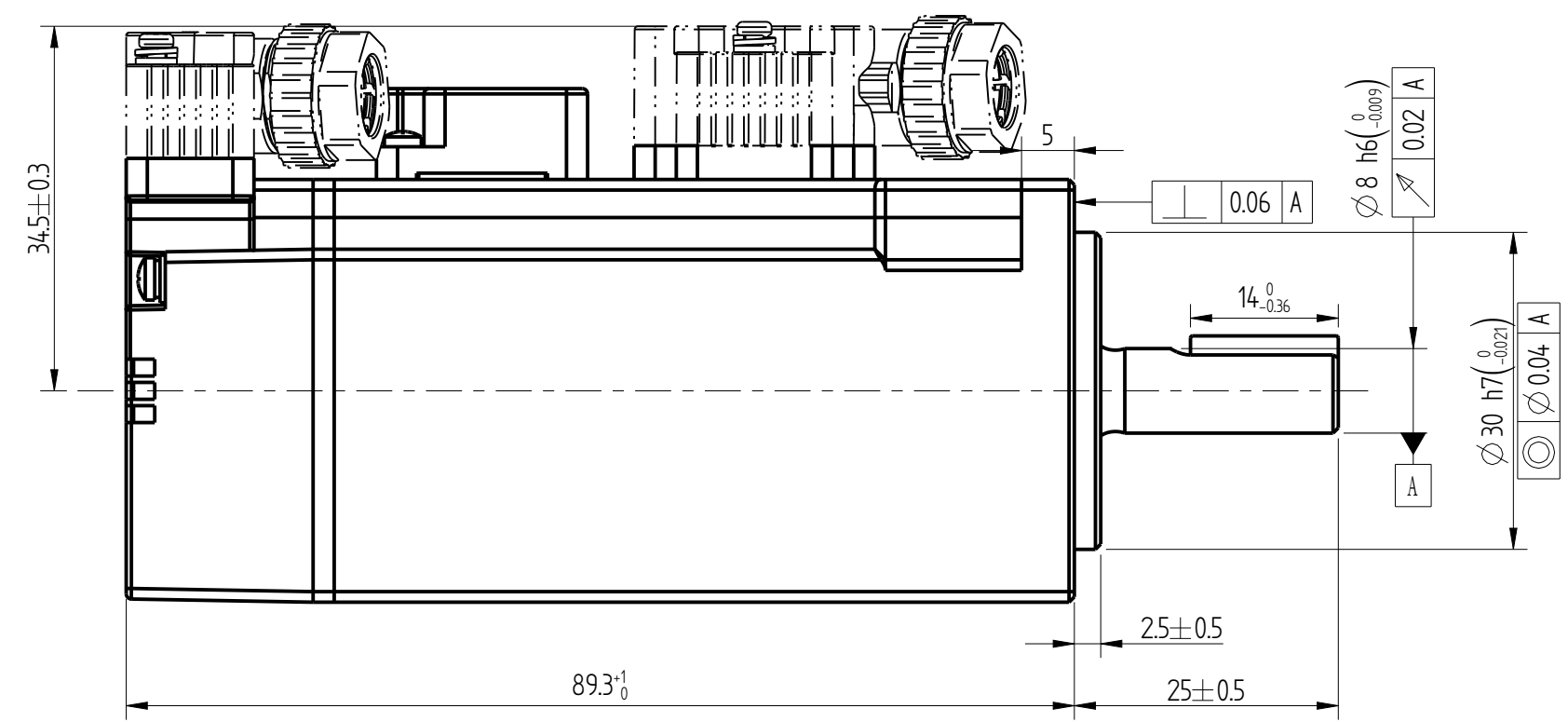
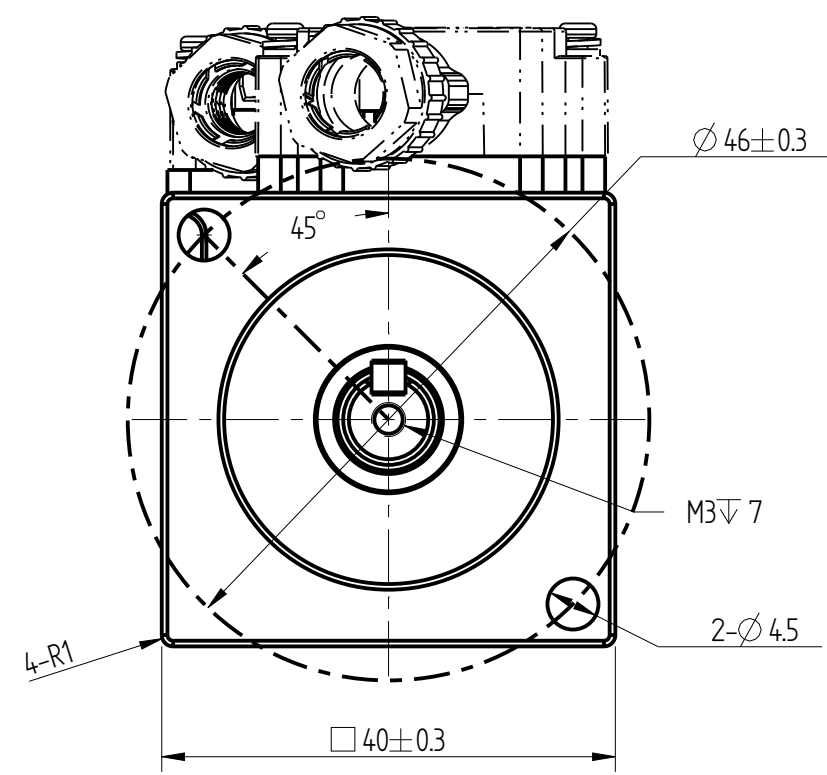


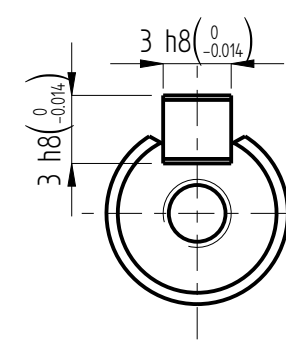
正样
2025.10.13
B03

版权所有侵权必究

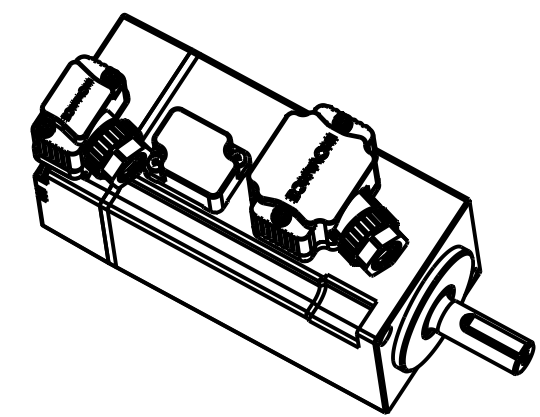
外部公开



轴端尺寸图

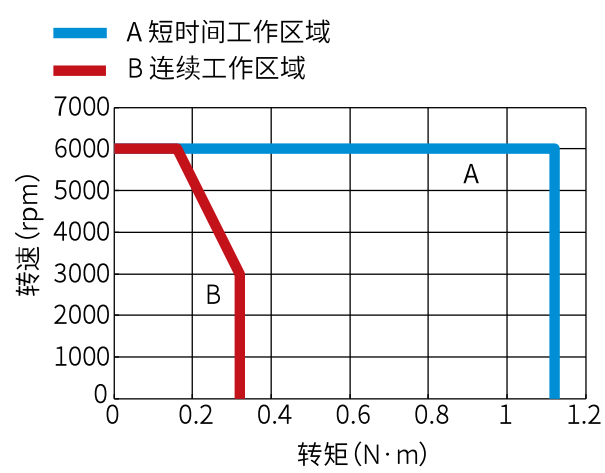


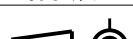
轴端带键尺寸图



参数表

额定功率kW	0.1
额定电压V	220
额定电流A	1.27
瞬时最大电流A	4.78
额定转矩Nm	0.32
瞬时最大转矩Nm	1.12
额定转速rpm	3000
最大转速rpm	6000
转子惯量kg.cm ²	0.074±10%
编码器位数	18位
电机绝缘等级	F(155)
电机防护等级	IP67
抱闸静态扭矩Nm	≥0.32
制动器电源V	DC24±10%
抱闸背隙°	≤15
工作制	S1
径向允许负荷N	≤78
轴向允许负荷N	≤54



				外形图			01116629-WX		
B03	替换	/	20250904						
版 本	更改方式	更改人	日期						
设 计	/								
校 对	/			/			投影标识		INOVANCE
工 艺	/								
审 核	/								
标 准 化	/								
批 准	/			重量	比例	版本	第 1 页 共 1 页		
				0.48kg	3:2	B03	产品	MS1H4-10B30CB-T332R	