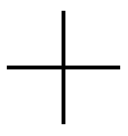
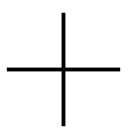


正样
2025.10.13
B03

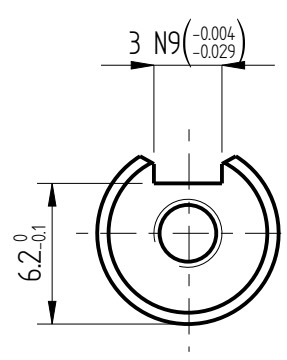
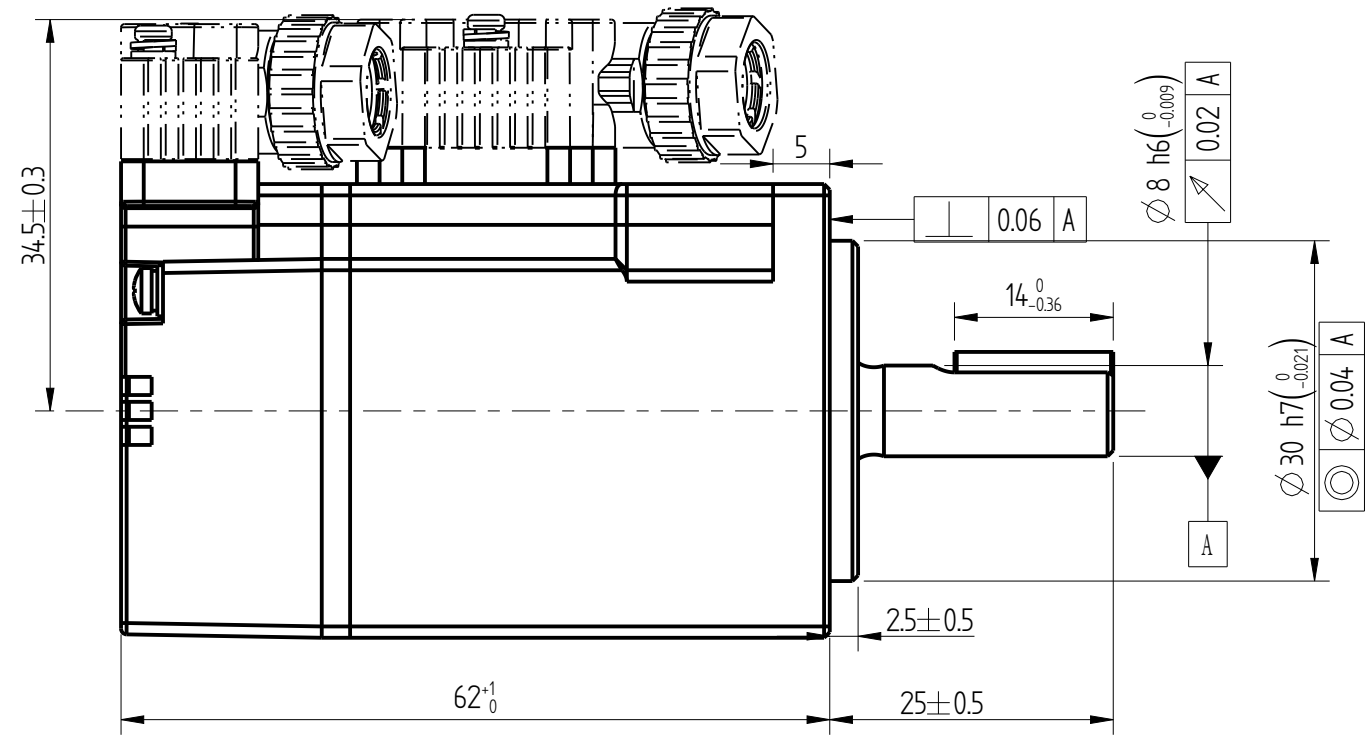
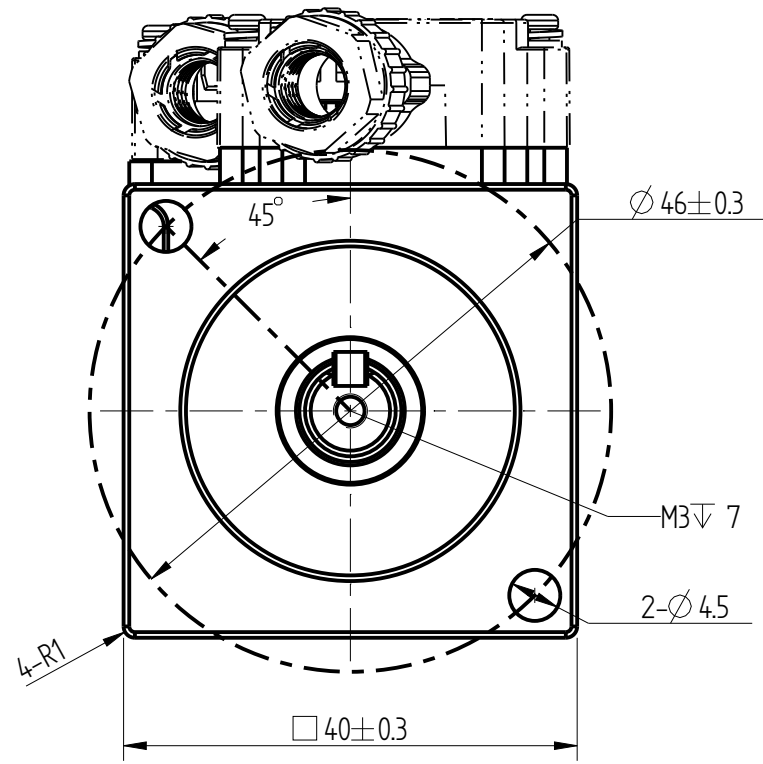
版权所有侵权必究

外部公开

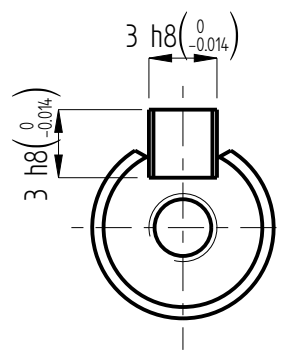


苏州汇川技术有限公司

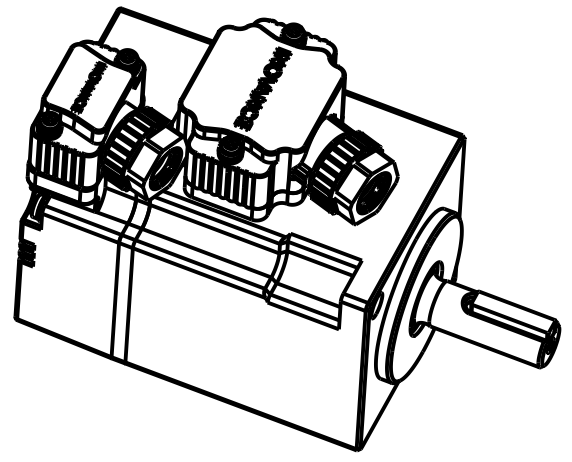
修订	说明



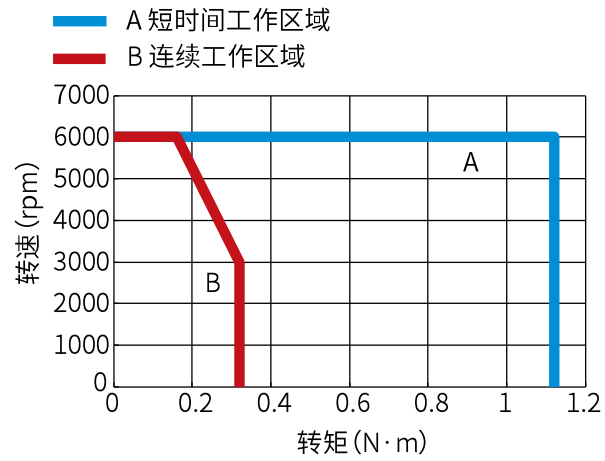
轴端尺寸图




轴端带键尺寸图



参数表	
额定功率kW	0.1
额定电压V	220
额定电流A	1.27
瞬时最大电流A	4.78
额定转矩Nm	0.32
瞬时最大转矩Nm	1.12
额定转速rpm	3000
最大转速rpm	6000
转子惯量kg.cm ²	0.072±10%
编码器位数	18位
电机绝缘等级	F(155)
电机防护等级	IP67
抱闸静态扭矩Nm	/
制动器电源V	/
抱闸背隙°	/
工作制	S1
径向允许负荷N	≤78
轴向允许负荷N	≤54



				外形图			01116628-WX	
B03	替换	/	20250904					
版 本	更改方式	更改人	日期					
设 计	/							
校 对	/			/			投影标识	 INOVANCE
工 艺	/							
审 核	/							
标 准 化	/							
批 准	/			重量	比例	版本	第 1 页 共 1 页	
				0.32kg	3:2	B03	产品	MS1H4-10B30CB-T330R